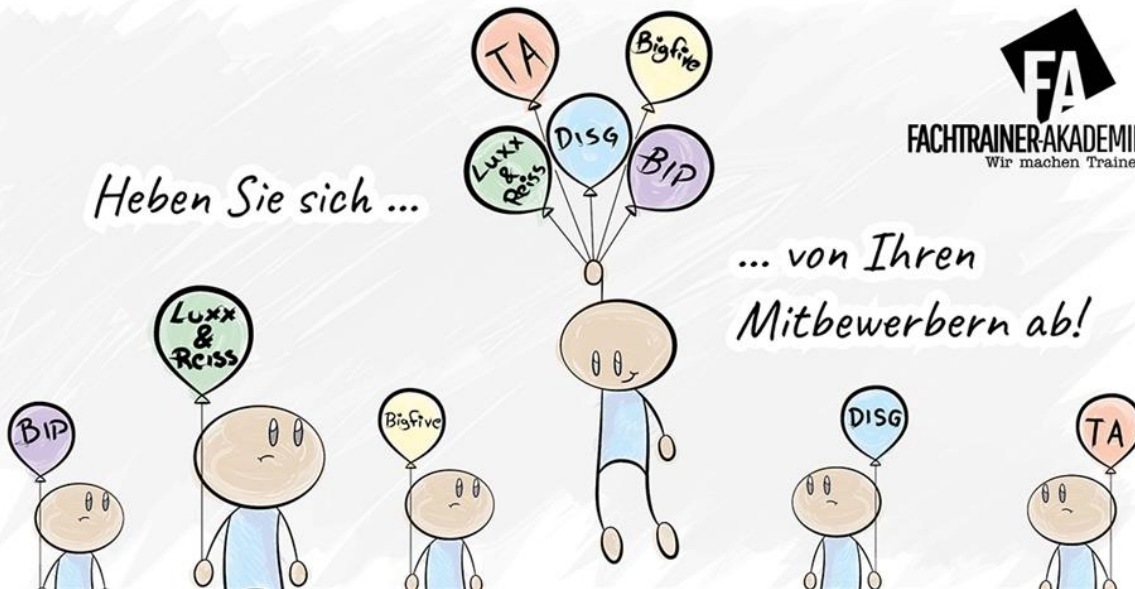


Heben Sie sich ...



... von Ihren
Mitbewerbern ab!

Der stärker werdende Anbietermarkt und die immer größer werdende Bandbreite an Methoden und Systemen machen es Ihren Kunden immer schwieriger, sich für einen Trainer zu entscheiden. Machen Sie jetzt den entscheidenden Schritt um sich vom Wettbewerb abzuheben!

Zielgruppe

Sie sind schon ein erfahrener Trainer und wollen sich durch den persönlichkeits-orientierten Ansatz nachhaltig qualifizieren?

Dann ist dieses Seminar genau das Richtige für Sie!

Was bekommen Sie in dieser Ausbildung?

- Grundlegendes aus der Psychologie zum Thema Persönlichkeit
- Abgrenzung verschiedener gängiger Persönlichkeitsmodelle nach der statischen und dynamischen Perspektive der Persönlichkeit
- Vor- und Nachteile + Einsatzmöglichkeiten der verschiedenen Persönlichkeitsmodelle
- DISG und TA-Test mit Auswertungsgespräch
- Integration und Umsetzung der Persönlichkeitsmodelle im verschiedenen Trainingssettings (Team, Führung, Kommunikation, Verkauf, Vertrieb etc.)
- Vielfältige Auswertungsmöglichkeiten und –Schwerpunkte
- Entwicklung eigener Trainingskonzeptionen mit den verschiedenen Tests

Schwerpunkt Reiss bzw. LuxxProfile

- Übungen, Aufgaben, Rollenspiele mit dem Reiss Profile
- Teamentwicklung mit dem Reiss Profile
- Feedback mit dem Reiss Profile

Zugangsvoraussetzung

zertifizierte Master für LUXXprofile/ Reiss Profile, MSA oder MPA

Weitere Infos unter

<http://www.fachtrainer-akademie.de>

vollständiger Hyperlink: <http://www.fachtrainer-akademie.de/Fachtrainerausbildung.php>

Anmeldung unter

<http://modul5.fachtrainer-akademie.de/>

vollständiger Hyperlink: http://modul5.fachtrainer-akademie.de/Fachtrainerakademie_Modul5@LP_BDVT.html